

# Configuración de acceso a Exchange

- [Servidor Microsoft Exchange para usuarios da reitoría e edificio de xerencia](#)
- [Configuración do cliente Outlook](#)
  - [Configuración automática](#)
  - [Configuración manual](#)
  - [Detalle das opcións de configuración](#)

## Servidor Microsoft Exchange para usuarios da reitoría e edificio de xerencia

⚠ O servizo para compartir axendas ou para acceso ó correo Microsoft Exchange dase só a usuarios da reitoría e edificio de xerencia.

⚠ Non é o servizo de correo que se preste de xeito xeral a usuarios da Universidade de Vigo e non se recomenda dado que non se integra a xestión do usuario con outros servizos, condiciona moito as plataformas dende que se accede ó correo e, sobre todo, non ten un mantemento e seguemento de problemas igual ó do resto do servizo de correo.

## Configuración do cliente Outlook

O cliente de correo a empregar será Outlook. Para configurar Outlook no cliente seguiremos os pasos indicados a continuación, podemos configuralo:

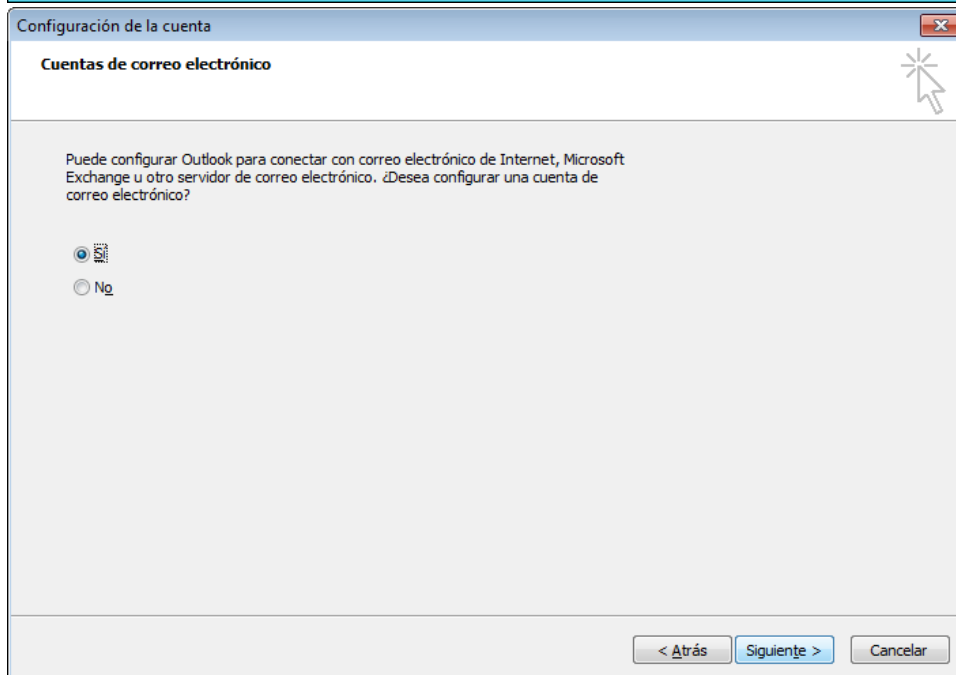
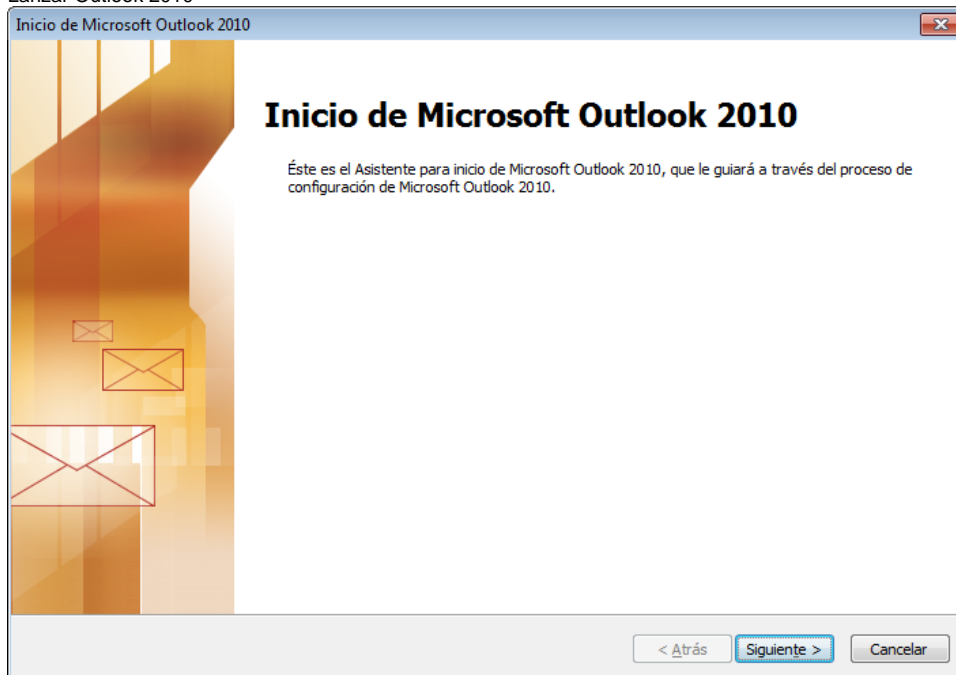
- Con detección automática
- Configurando manualmente o cliente

ℹ As indicacións dadas son para Outlook 2010.

### Configuración automática

Esta non sempre funciona, pero é conveniente probala por ser máis sinxela:

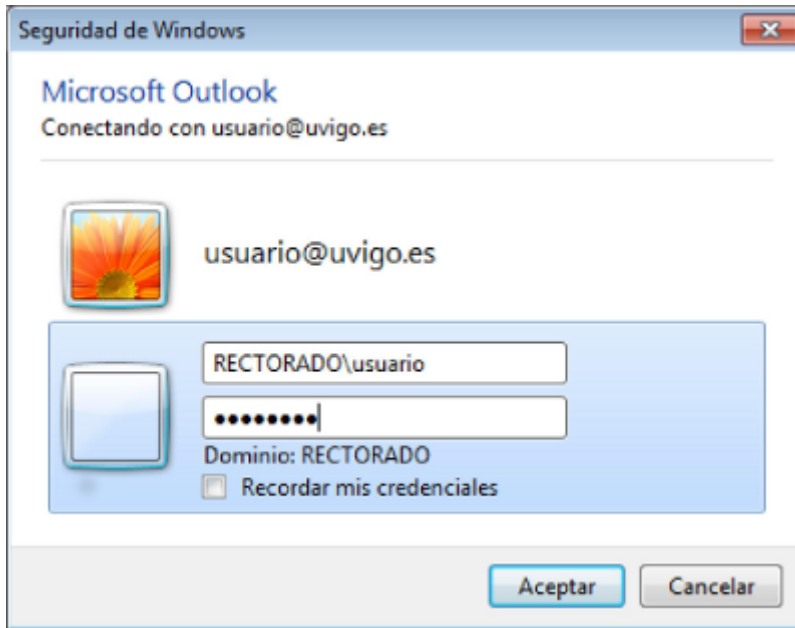
- Lanzar Outlook 2010



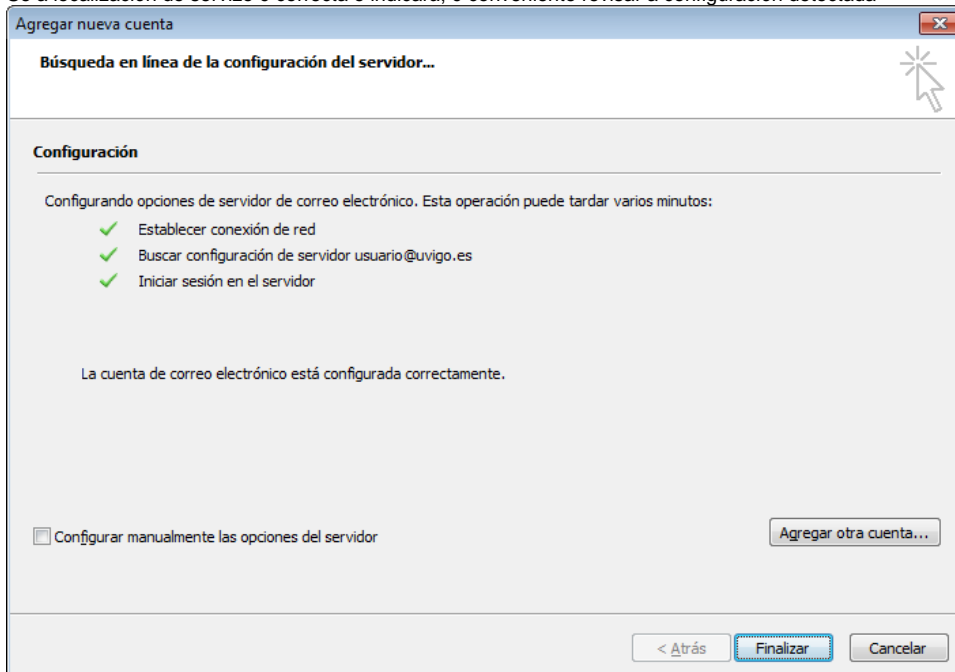
- Indicar os datos da conta
  - "Su nombre": Nome descriptivo
  - "Dirección de correo electrónica": Conta de correo (@uvigo.es)
  - "Contraseña": Contrasinal da conta

- Pedirá os datos da conta, compre indicalos, no formato:
  - Se o usuario está dentro do dominio RECTORADO e dentro da rede da Universidade de Vigo, servirá indicar como usuario "usuario@uvigo.es"

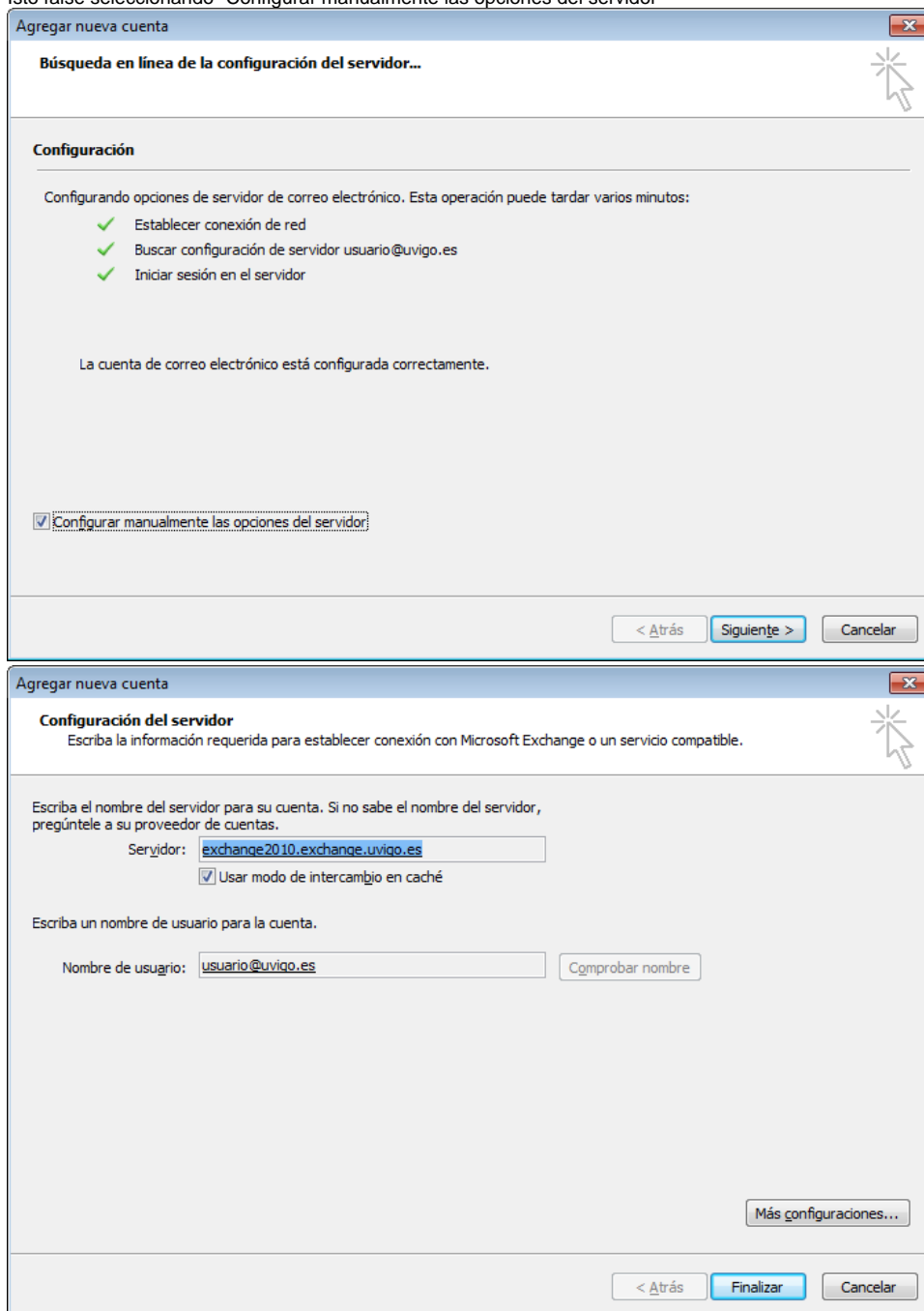
- Se estamos fora (e en todo caso é o que recomendamos) compre indicar o usuario no formato DOMINIO\usuario:
  - Usuarios do dominio RECTORADO
    - Usuario: RECTORADO\usuario
  - Outros usuarios
    - Usuario: EXCHANGE\usuario



- Se a localización do servizo é correcta o indicará, é conveniente revisar a configuración detectada



- Esto faise seleccionando "Configurar manualmente las opciones del servidor"



## Configuración manual

Abriremos Outlook e, se non hai creada unha conta lanzará o asistente para a creación da conta. Elexiremos a opción "Configurar manualmente las opciones del servidor o tipos de servidores adicionales" dado que imos a configurar unha cuenta nun servidor Exchange.

Agregar nueva cuenta

**Configuración automática de la cuenta**  
Conéctese a otros tipos de servidores.

**Cuenta de correo electrónico**

Su nombre:   
Ejemplo: Yolanda Sánchez

Dirección de correo electrónico:   
Ejemplo: yolanda@contoso.com

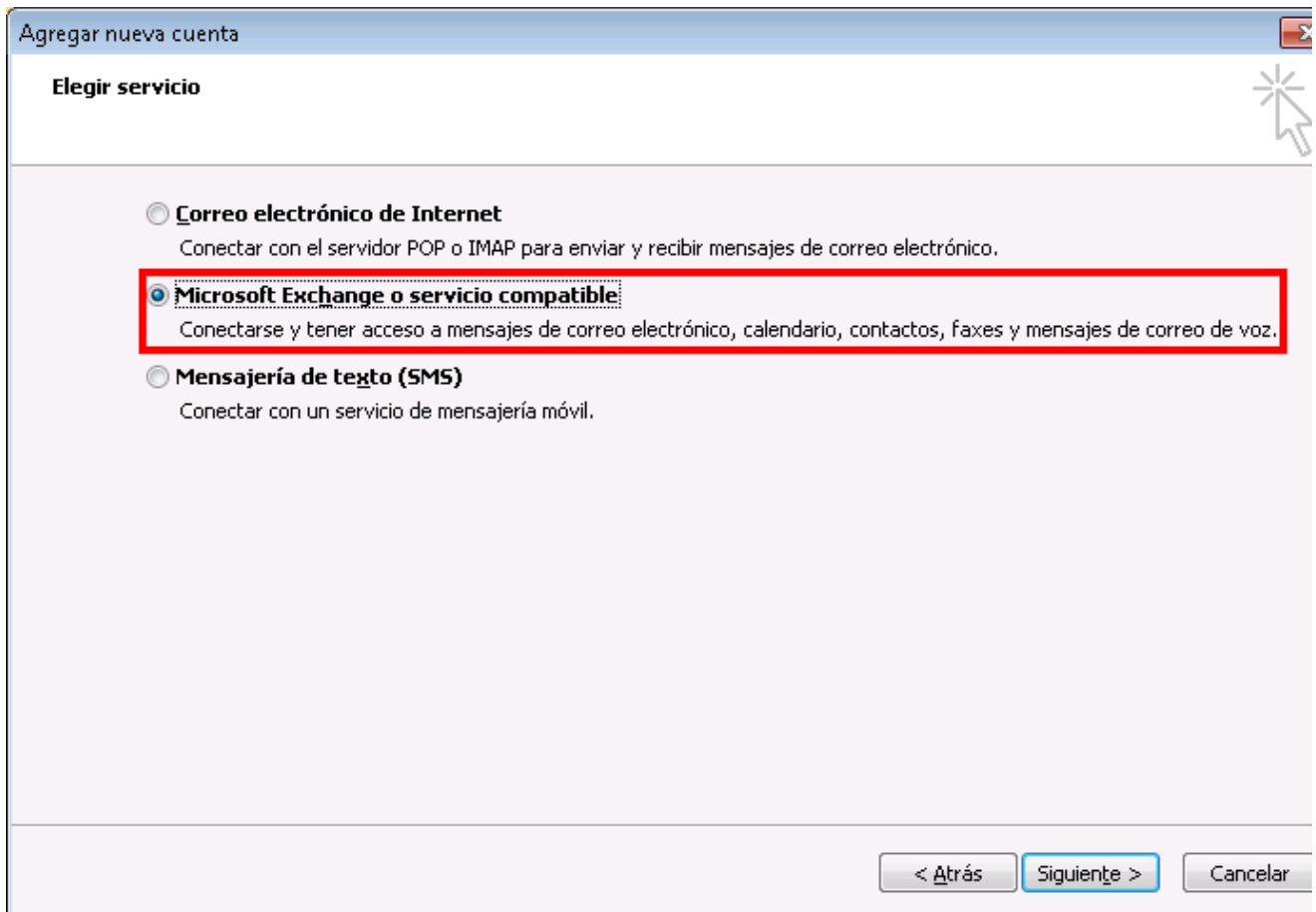
Contraseña:   
Repita la contraseña:   
Escriba la contraseña proporcionada por su proveedor de acceso a Internet.

**Mensajería de texto (SMS)**

**Configurar manualmente las opciones del servidor o tipos de servidores adicionales**

< Atrás    Siguiete >    Cancelar

Como xa indicamos, ó tratarse dunha conta nun servidor Exchange, seleccionaremos a opción "Microsoft Exchange o servicio compatible" tal e como observamos na imaxe.



Introduciremos no campo "Servidor" o nome do servidor que presta o servizo Exchange: exchange.uvigo.es

A continuación, no campo "Nombre de usuario" introduciremos o nombre do buzón que queremos configurar e faremos clic no botón "Comprobar nombre".

Agregar nueva cuenta

### Configuración del servidor

Escriba la información requerida para establecer conexión con Microsoft Exchange o un servicio compatible.

Escriba el nombre del servidor para su cuenta. Si no sabe el nombre del servidor, pregúntele a su proveedor de cuentas.

Servidor:

Usar modo de intercambio en caché

Escriba un nombre de usuario para la cuenta.

Nombre de usuario:

Una vez comprobado o usuario prememos "Siguiente" para continuar co asistente de creación de conta de correo.

Pediranos o contrasinal do usuario, no diálogo que aparece indicaremos:

- Usuario: RECTORADO\usuario
- Contrasinal: O que teña no dominio Windows da reitoría



Agregar nueva cuenta

### Configuración del servidor

Escriba la información requerida para establecer conexión con Microsoft Exchange o un servicio compatible.

Escriba el nombre del servidor para su cuenta. Si no sabe el nombre del servidor, pregúntele a su proveedor de cuentas.

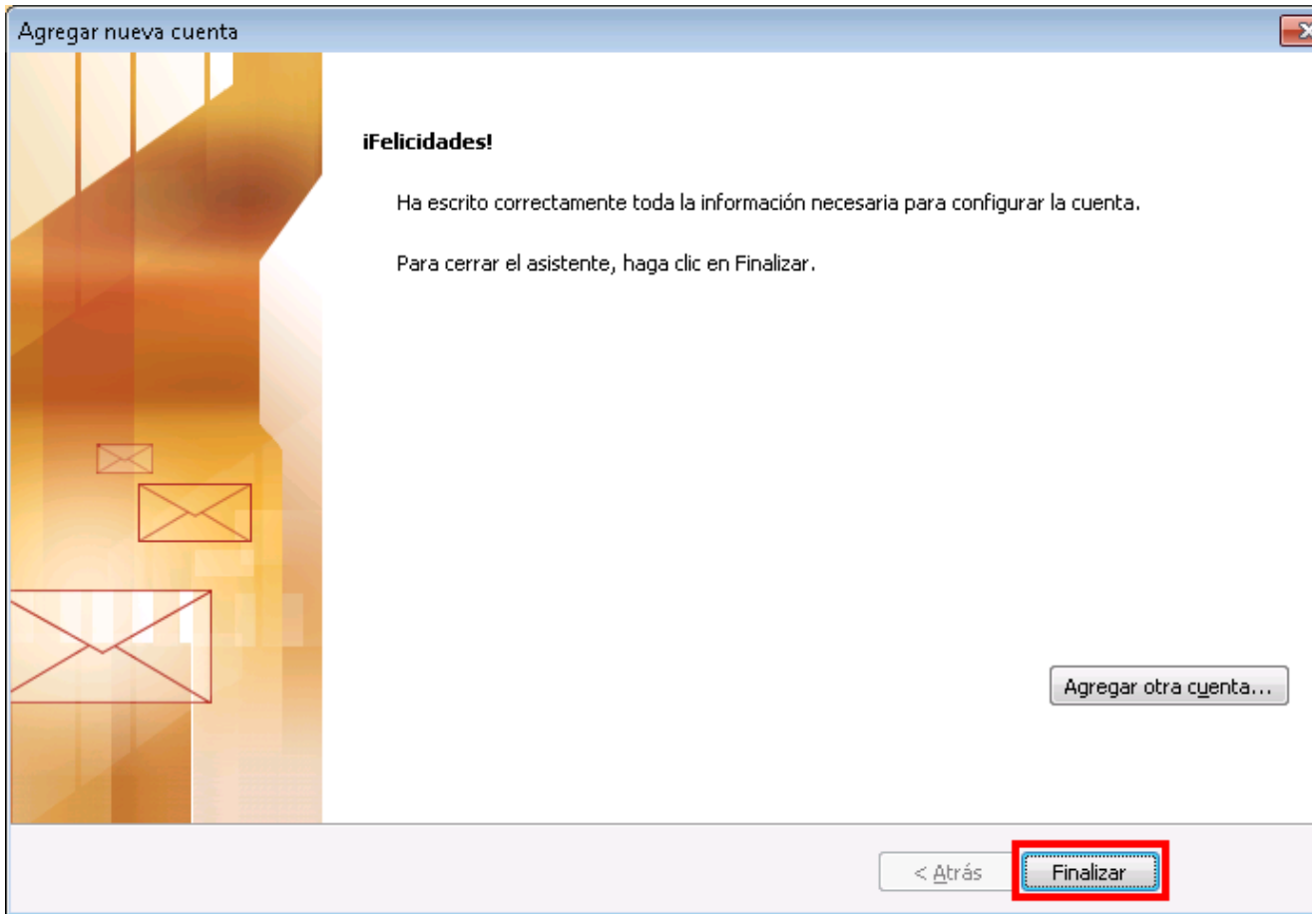
Servidor:

Usar modo de intercambio en caché

Escriba un nombre de usuario para la cuenta.

Nombre de usuario:

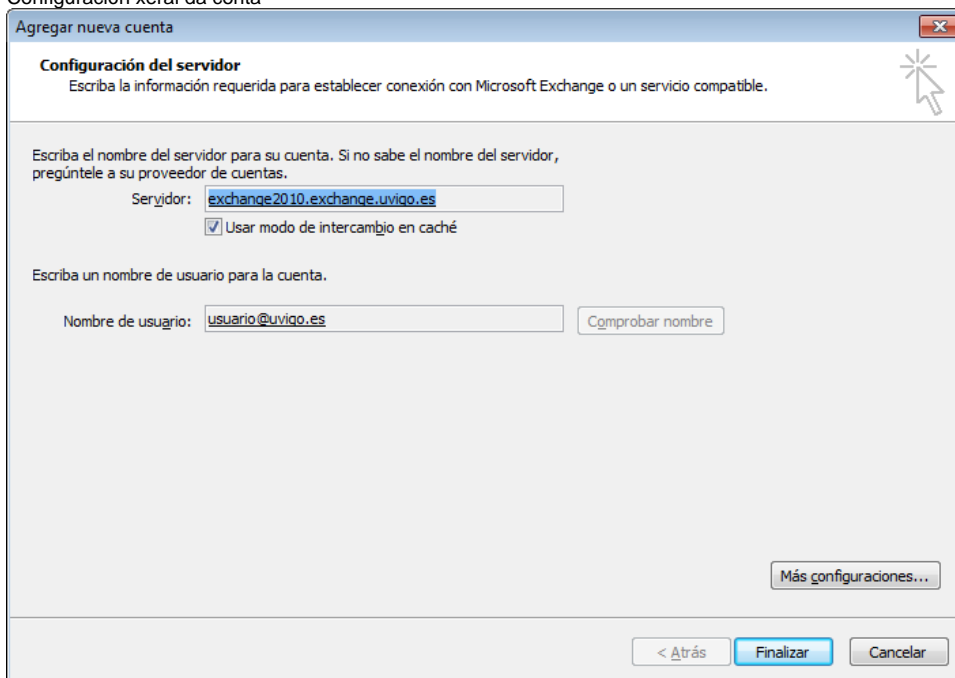
Para concluir a configuración do buzón de correo premeremos botón "Finalizar".



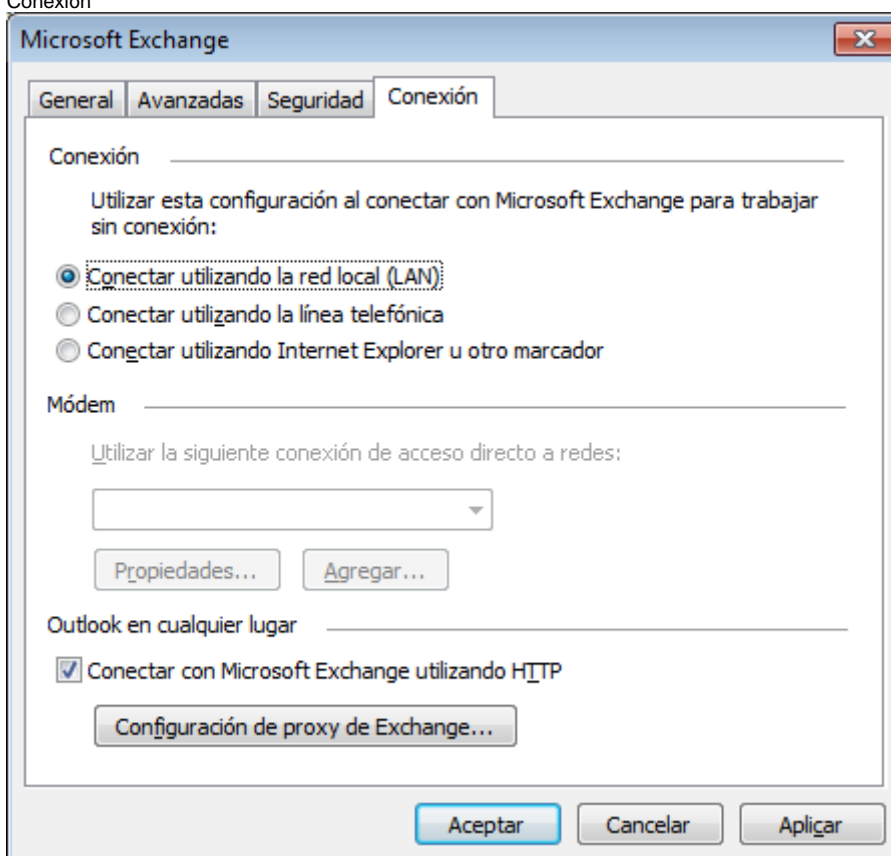
## Detalle das opcións de configuración

Neste apartado indícase a configuración detallada dunha conta de correo. A esta pódese acceder cando se configura manualmente a conta ou cando se autedetecta e se revisa manualmente, premendo en "Más configuraciones...".

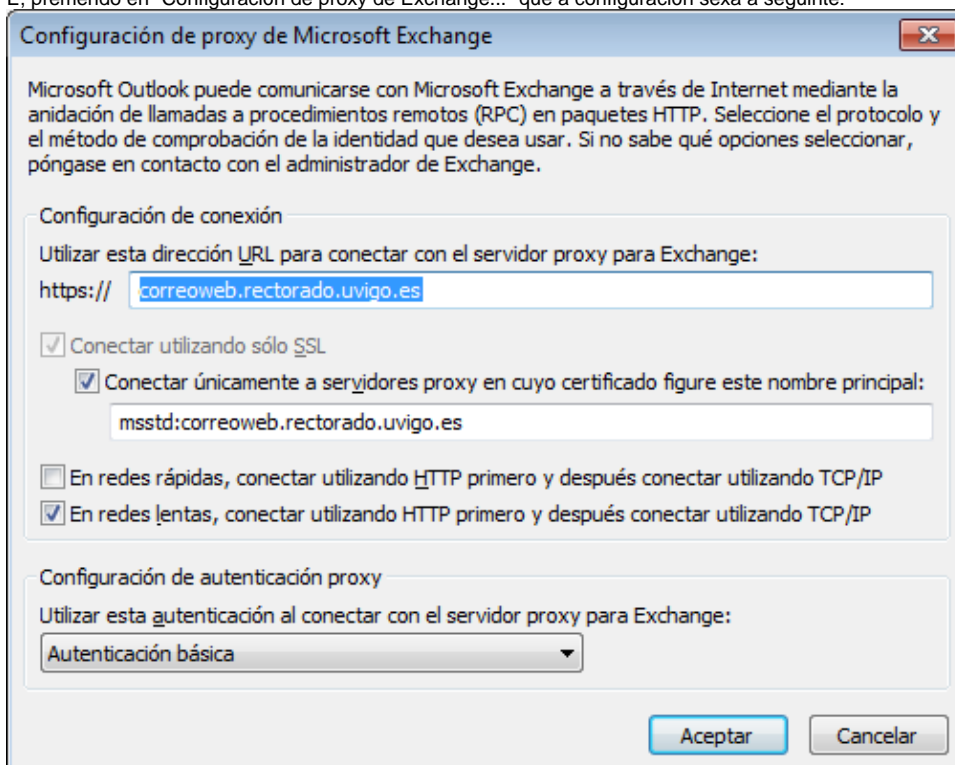
- Configuración xeral da conta



- Conexión



Este apartado é especialmente importante para usuarios que se desplacen con portátiles ó exterior da Universidade de Vigo, compre que esté seleccionado "Conectar con Microsoft Exchange usando HTTP". E, premendo en "Configuración de proxy de Exchange..." que a configuración sexa a seguinte:



**⚠ No acceso dende a rede wifi da Universidade de Vigo pode ser necesario marcar tamén a casilla ("En redes rápidas, conectar utilizando HTTP primero y después conectar utilizando TCP/IP").**

- Seguridad

