

# Uso do Disco Privado Virtual: aplicación de escritorio

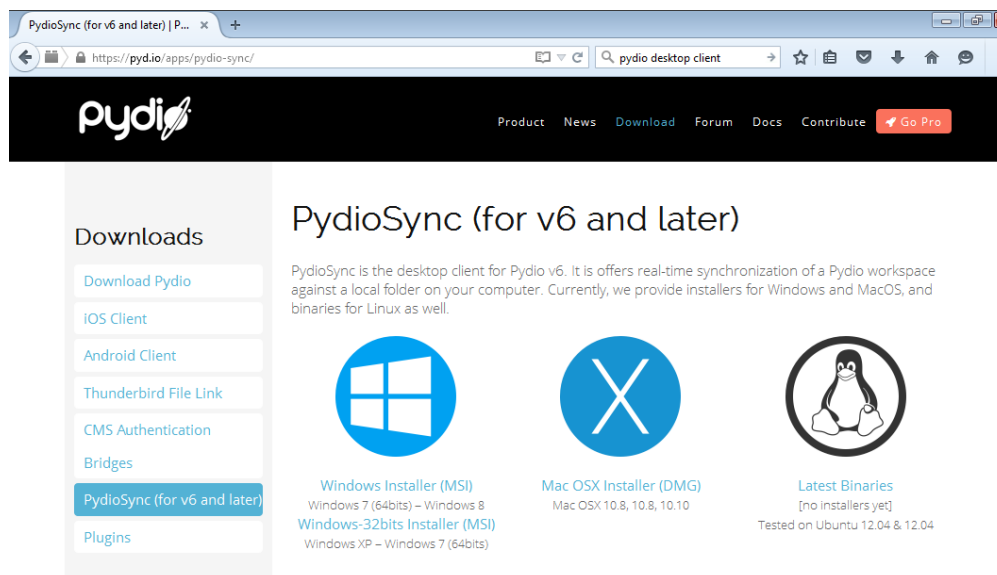
## PydioSync (cliente de escritorio)

- PydioSync (cliente de escritorio)
  - Instalación de PydioSync
  - Cambiar configuración de PydioSync
  - Baleirado de papeleira

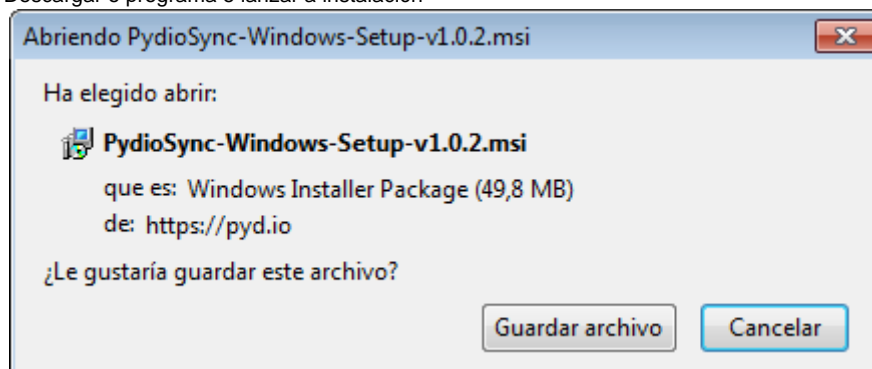
## Instalación de PydioSync

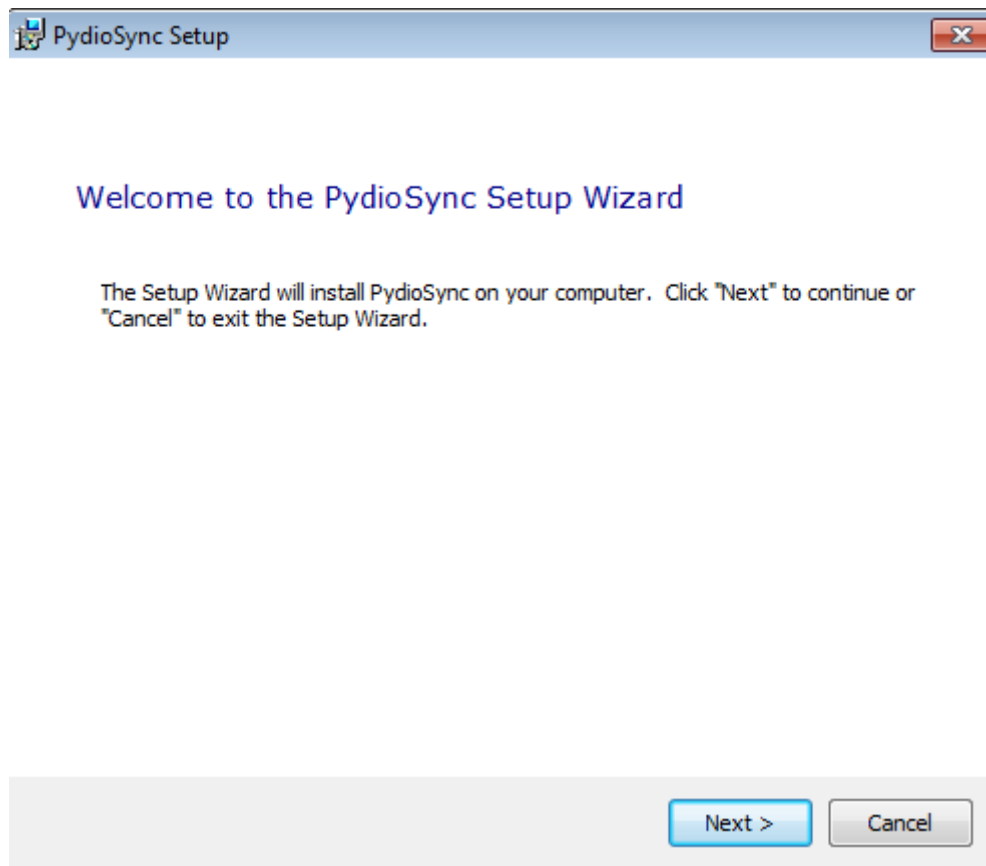
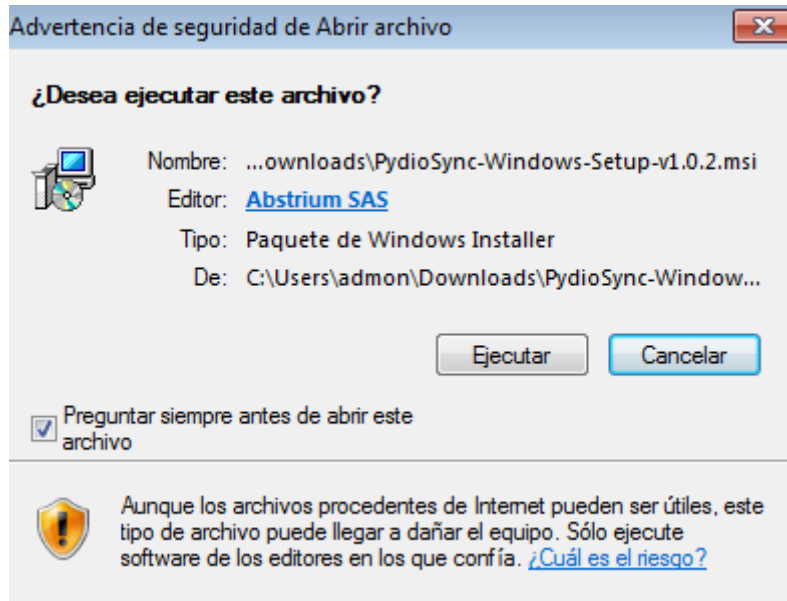
(estas imaxes son dunha instalación en Windows 7)

1. Descargar o cliente de escritorio da web de Pydio  
<https://pydio.io/apps/pydio-sync/>

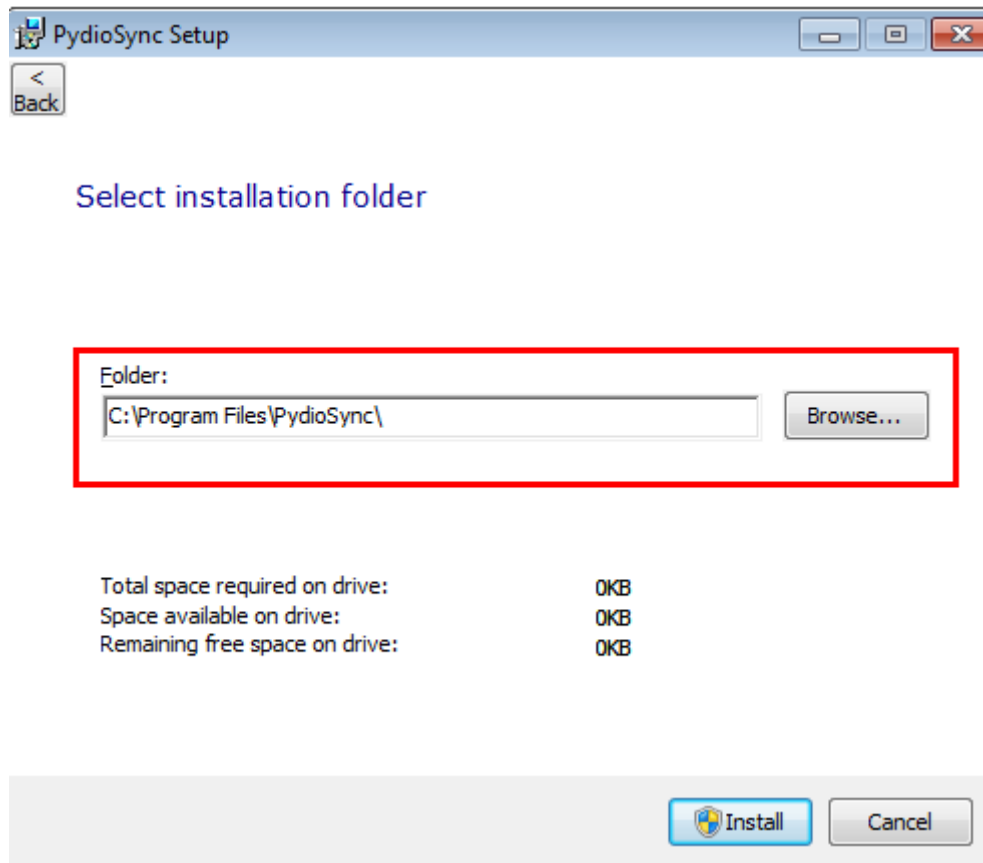


2. Descargar o programa e lanzar a instalación

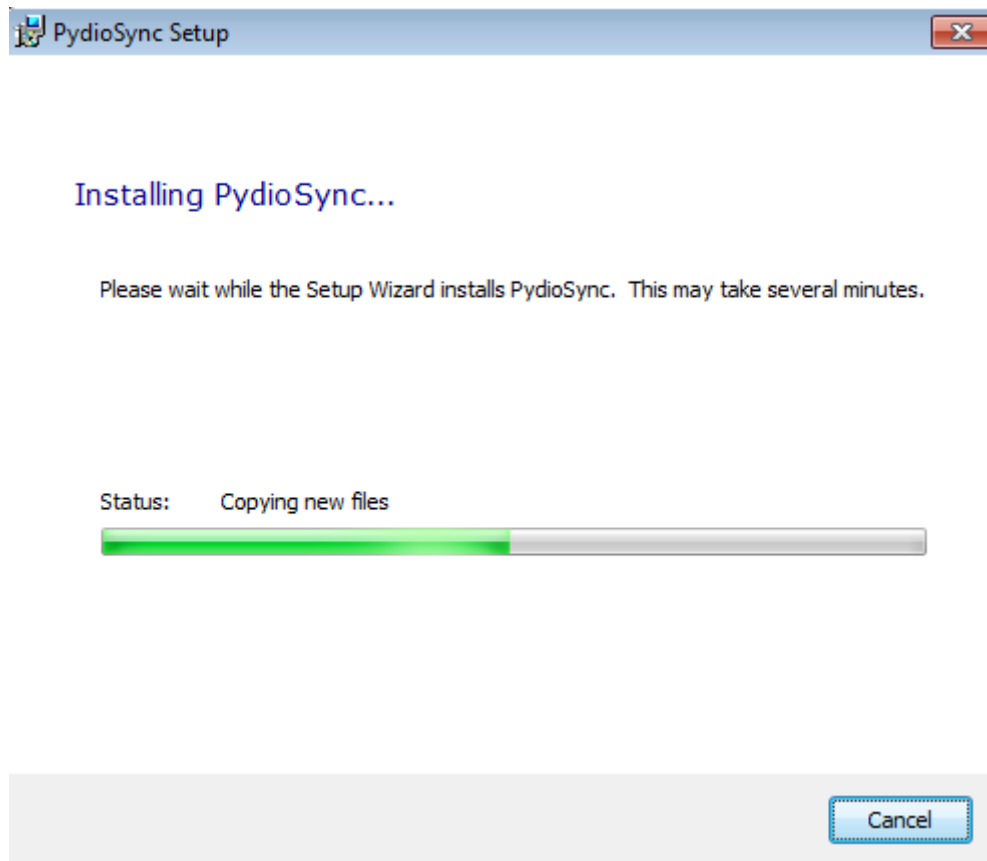




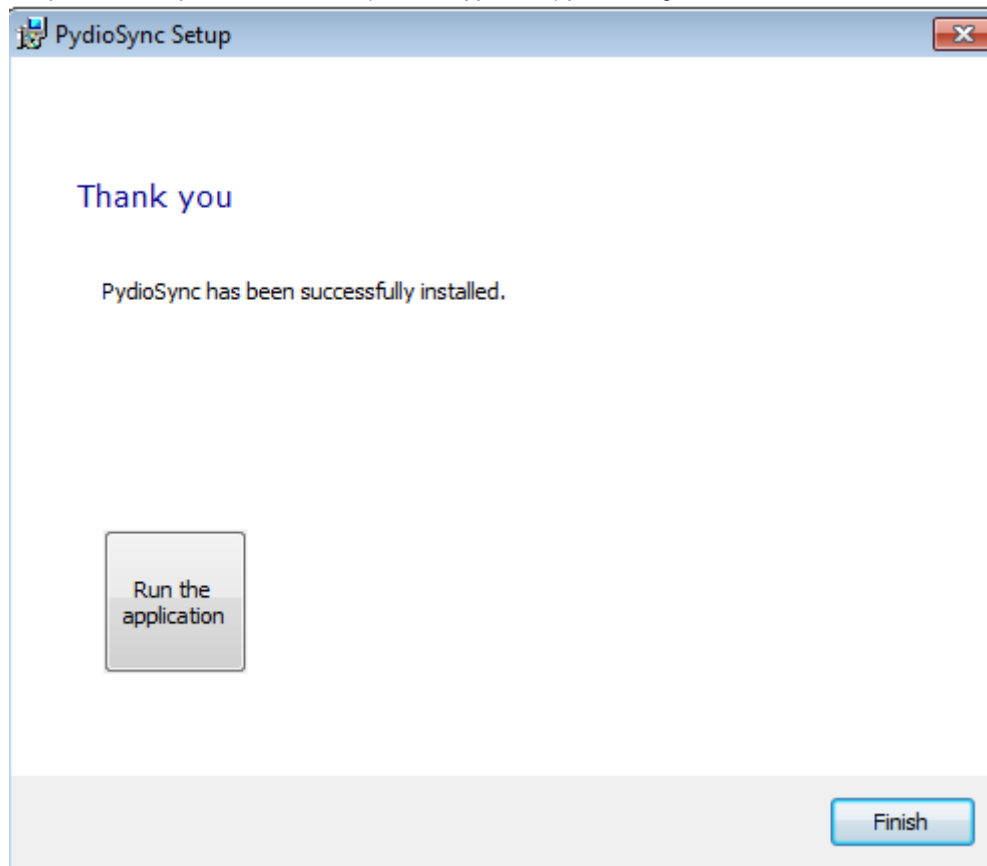
3. Indicar a carpeta do escritorio na que se queren ter os arquivos sincronizados co DPV  
Pode servir a que indica por defecto (PydioSync) ou ser preferible poñerlle un nome máis sinxelo de lembrar



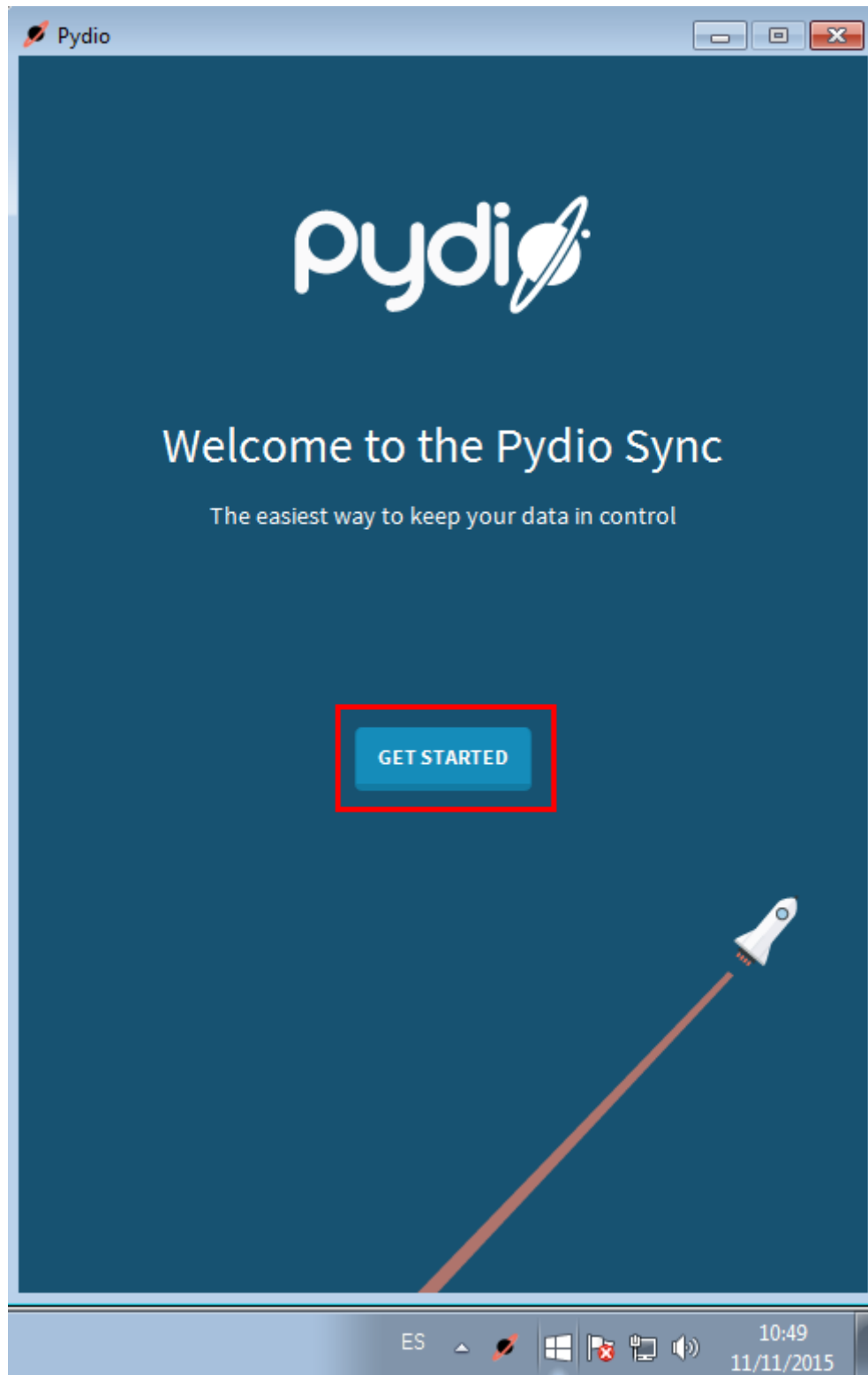
4. Instalará Pydio (pode levar uns minutos) e lanzará a aplicación



5. Compruebe lanzar a aplicación o finalizar (Run the application) para configurar a sincronización

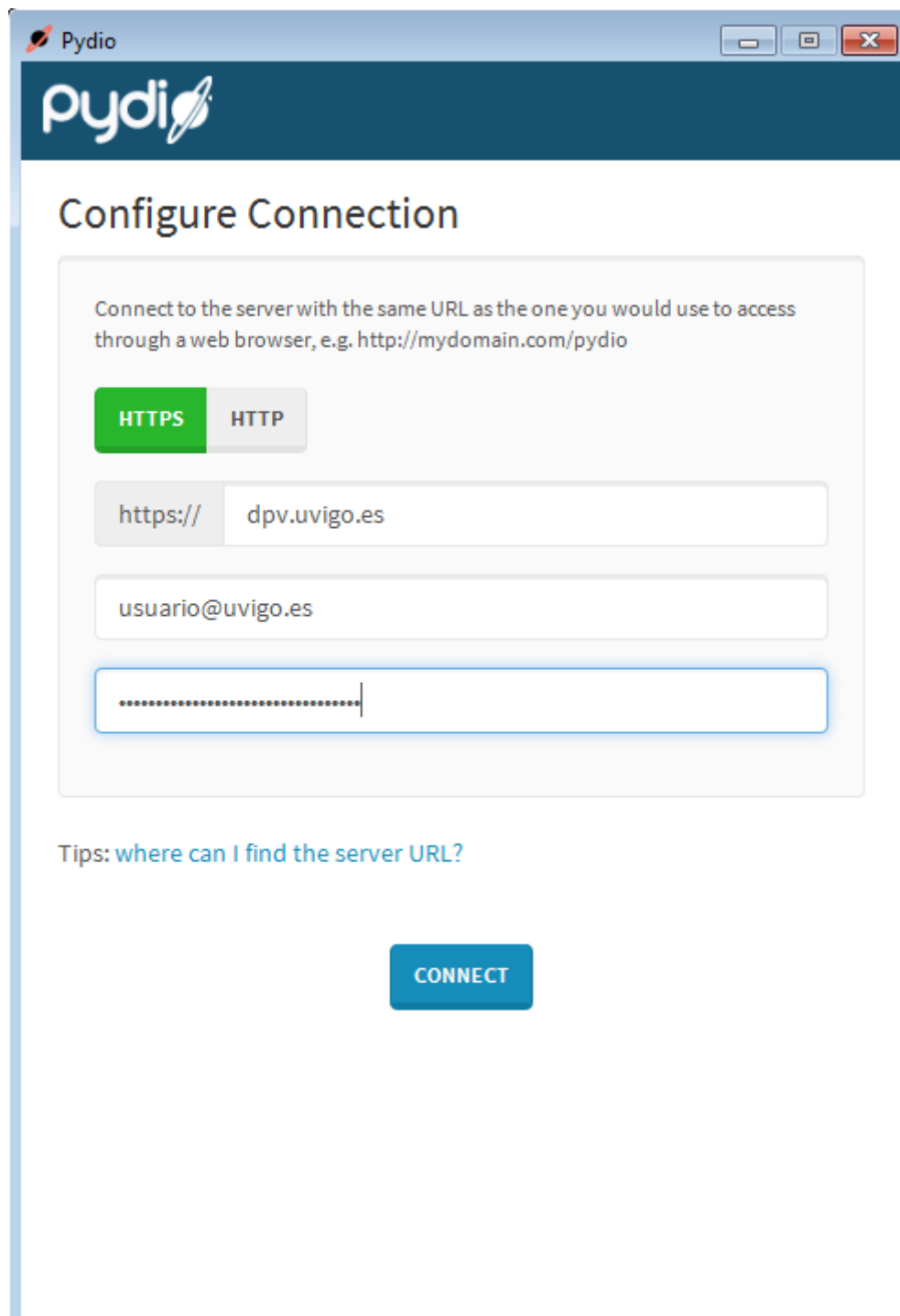


6. Premer en "Get Started"

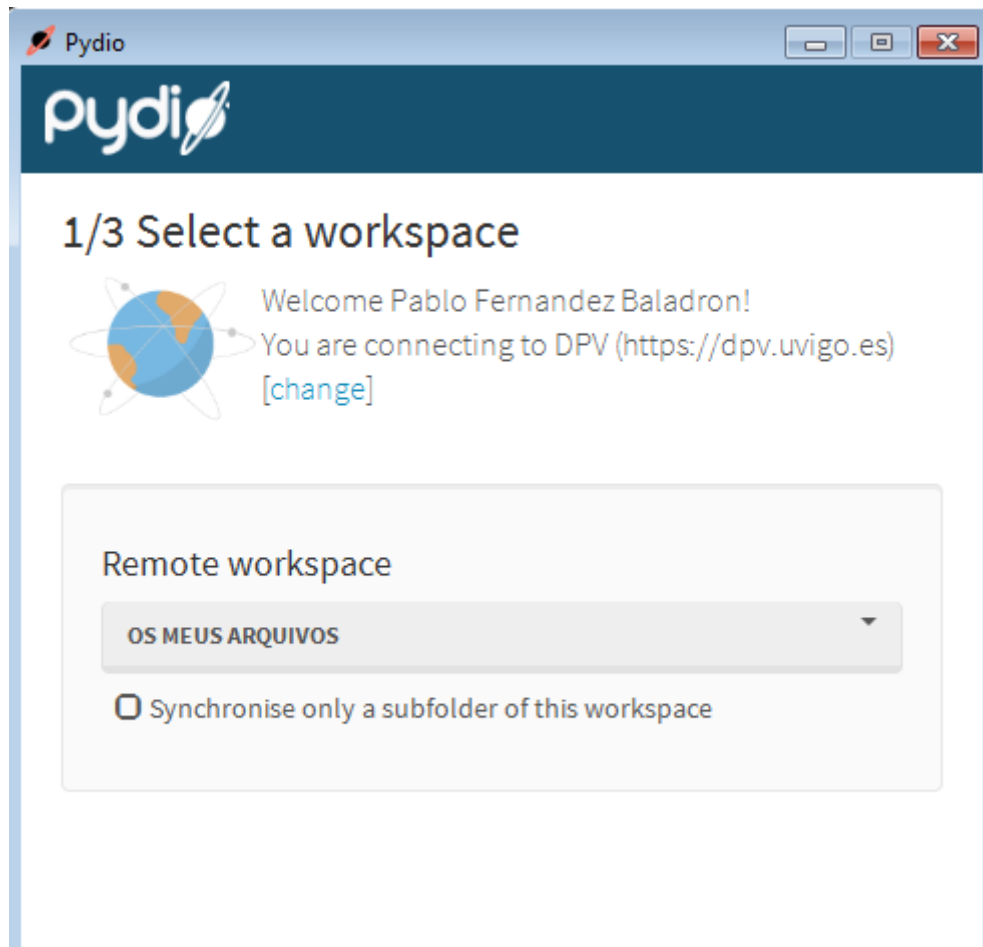


7. Indicar as credenciais a empregar (`usuario@uvigo.es` e contrasinal)

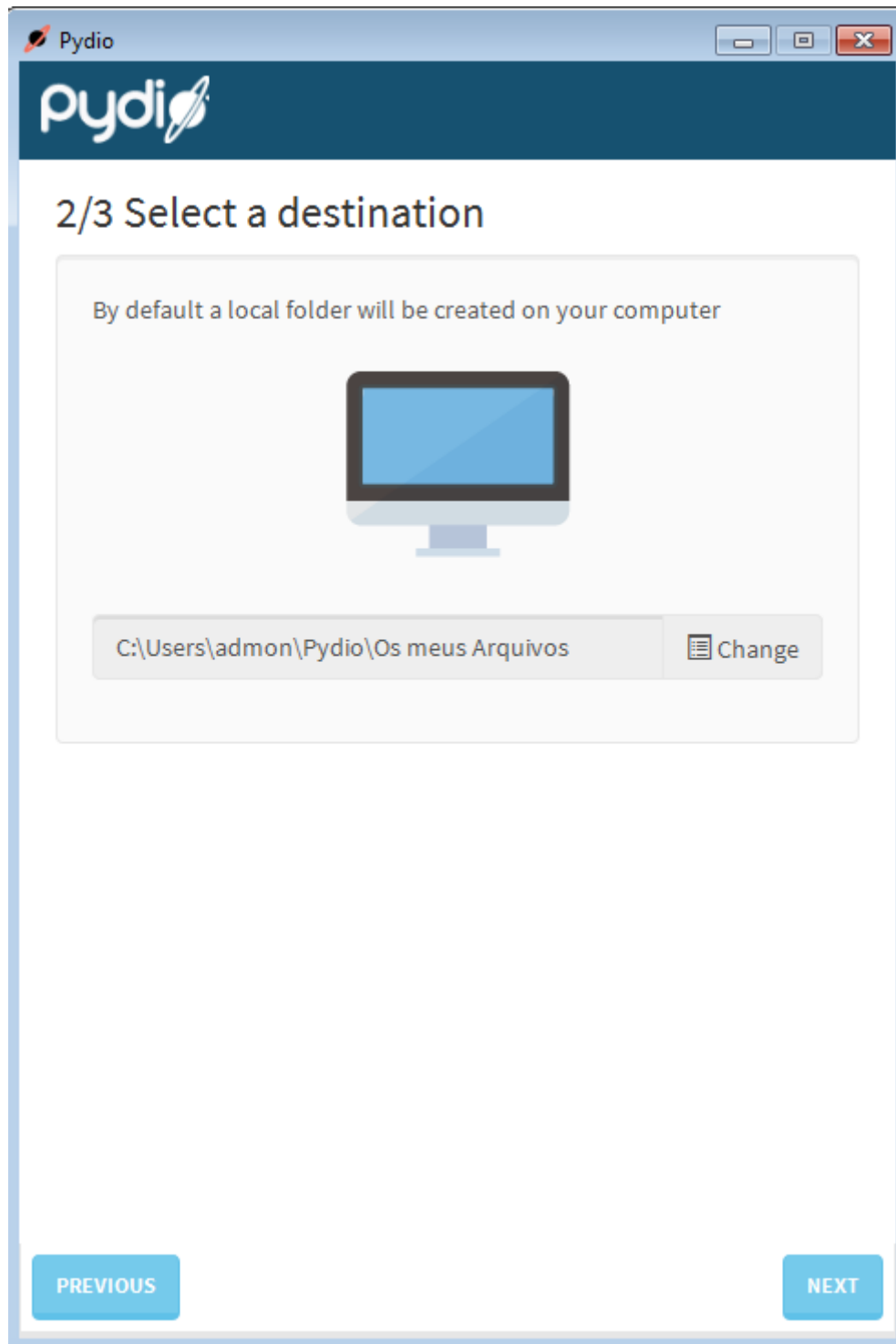
⚠ Compre empregar sempre HTTPS, para que a comunicación co servidor sexa cifrada e poder garantir a privacidade dos seus datos



8. Indicar o repositorio do DPV a sincronizar: OS MEUS ARQUIVOS"

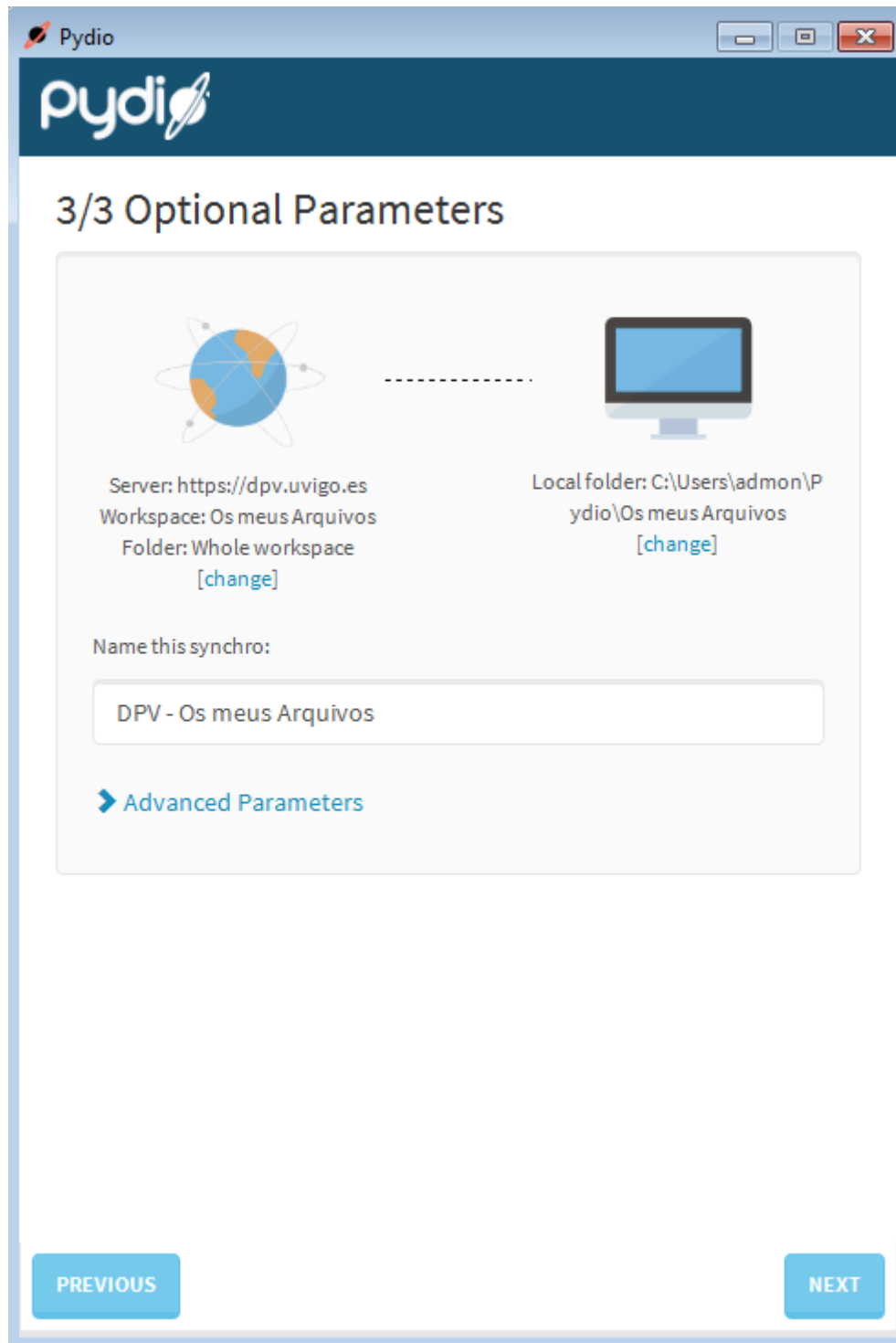


9. Crearase unha carpeta local para sincronizar estes datos

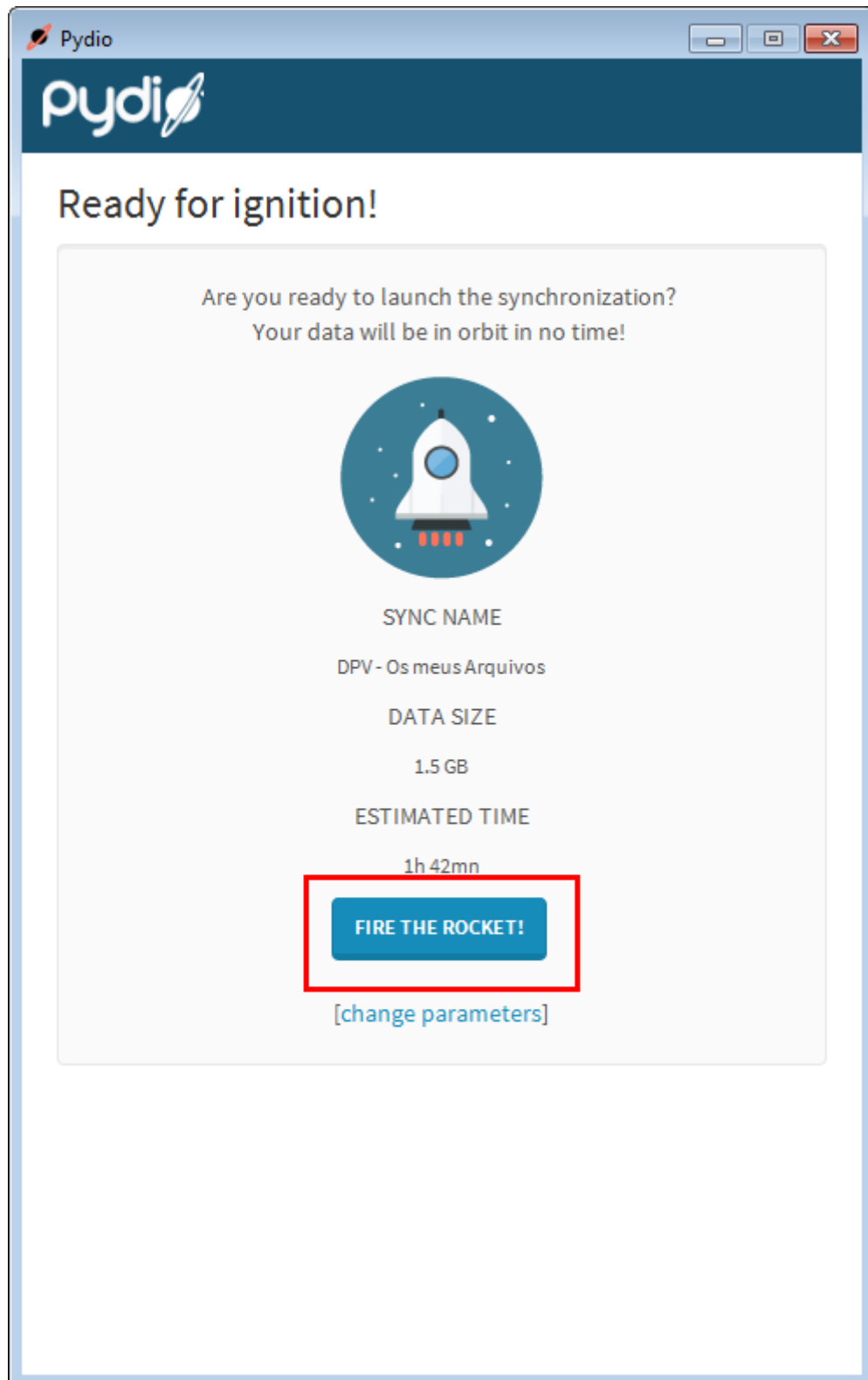


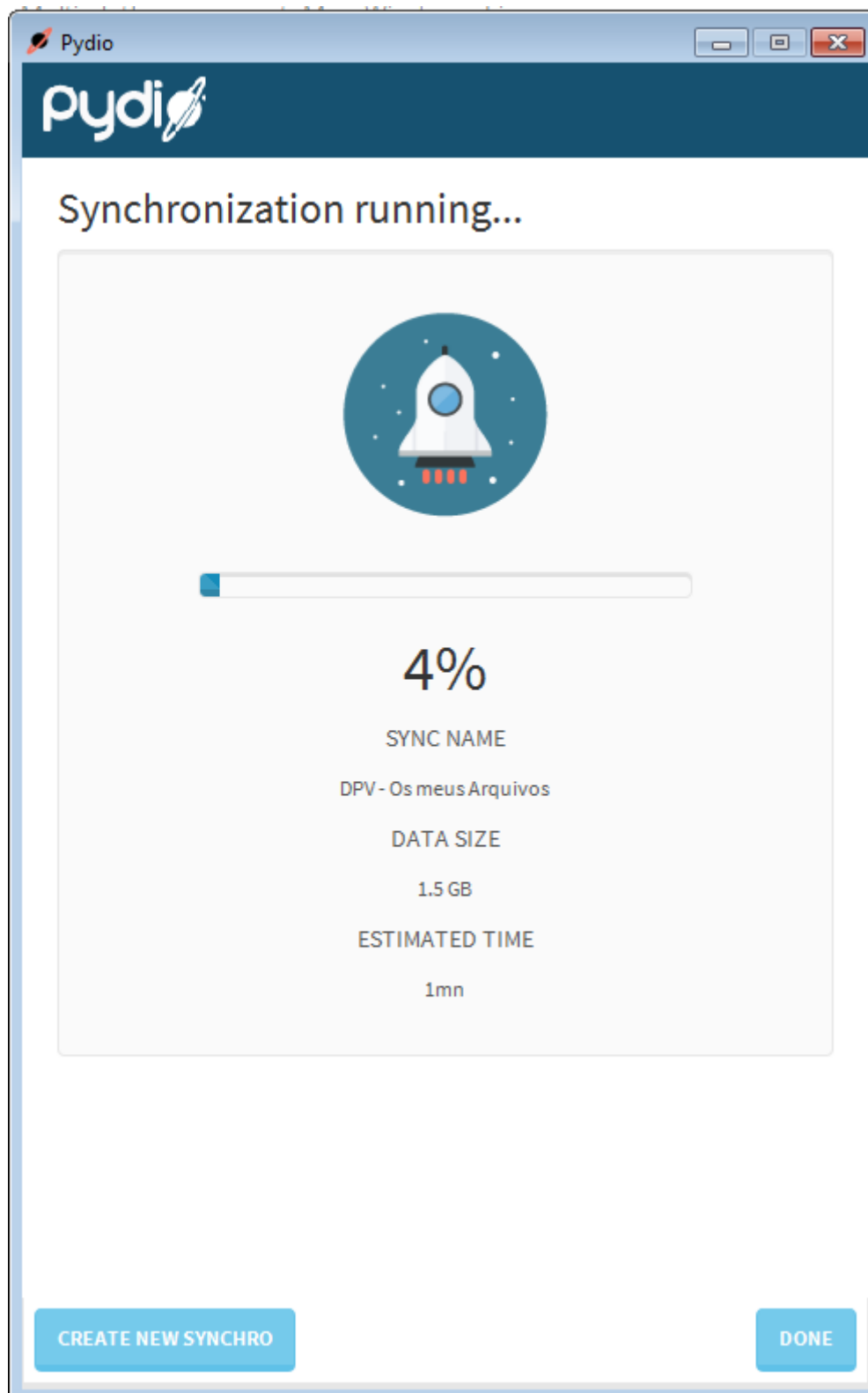
10. Indicar outra serie de parámetros (opcional)





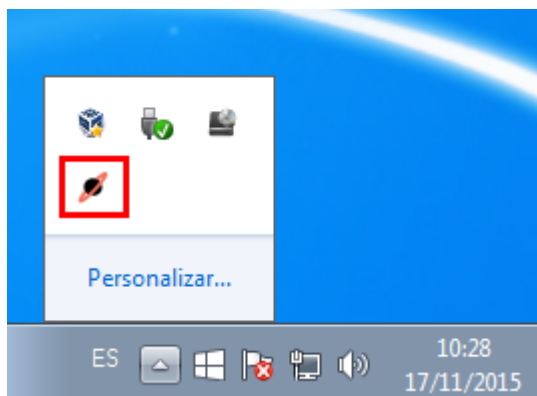
11. Lanzar a primeira sincronización ("Fire the rocket!")



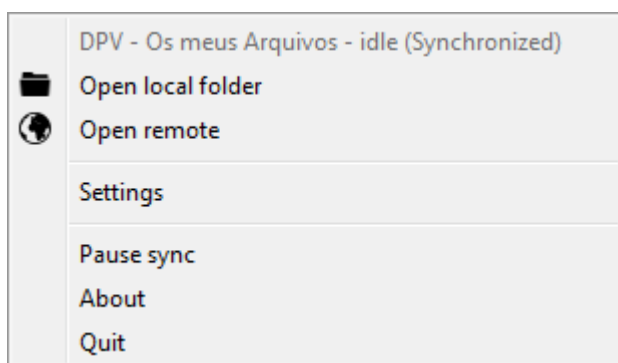


## Cambiar configuración de PydioSync

Pydio Sync arráncase no inicio do sistema operativo, pode en calquer momento ver o estado da sincronización ou cambiar a configuración indo ó panel de Pydio, que se pode abrir dende o menú de Inicio ou dende o icono que aparece na barra de ferramentas de Windows:

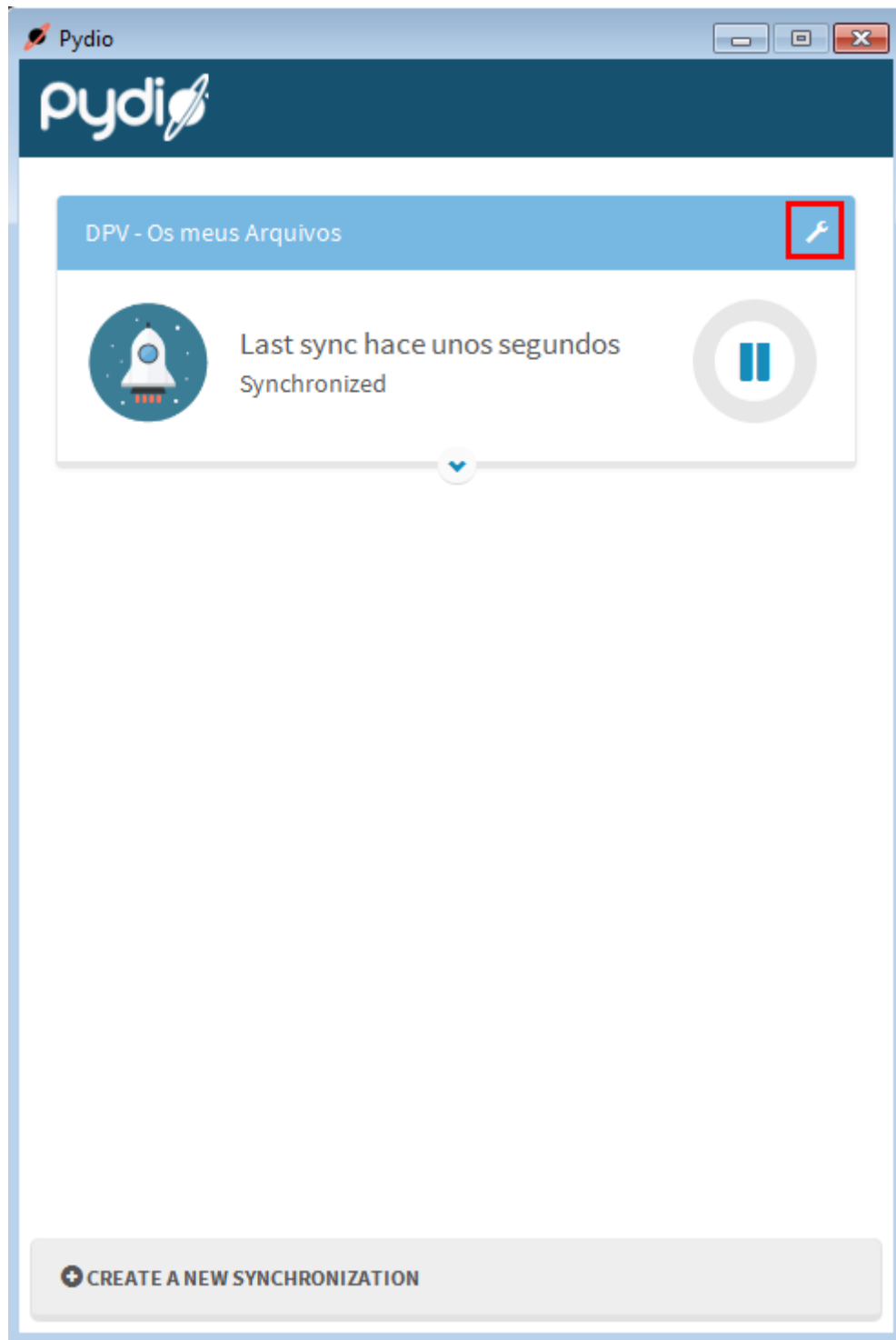


Premendo co botón dereito do rato sobre ese icono aparece un menú:

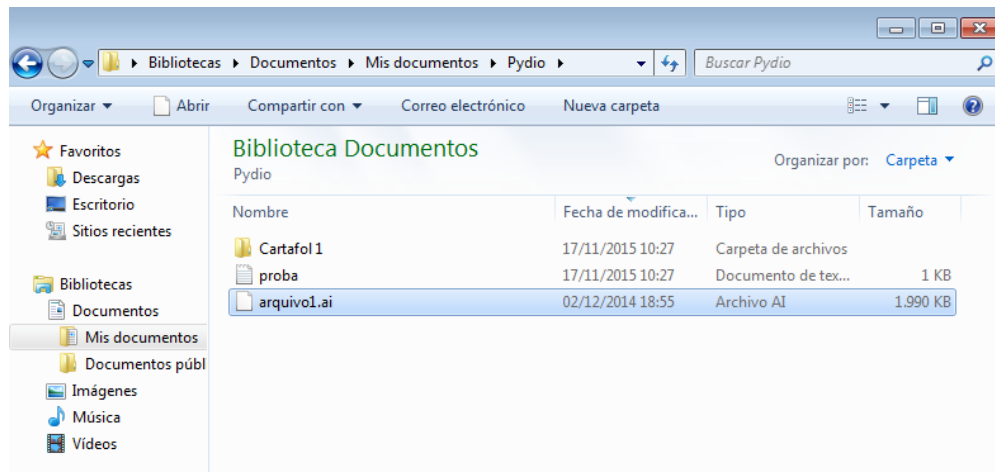


No menú as opcións:

- Settings: cambiar a configuración (directorios, restrinxir sincronización, usuario), compre premer no icono da parte superior dereita para cambiar a configuración do cliente



- Open local folder: Abre a carpeta local que se sincroniza co DPV



- Open remote: Abre a aplicación web do DPV

## Baleirado de papeleira

**i** É importante ter en conta que os arquivos que borre non se eliminan automaticamente, senón que se envían á "Papeleira", e seguen ocupando espazo no DPV ata que se baleire esta. O cliente de escritorio do DPV emprega a papeleira de Windows, polo que basta con que baleire esta para que se libere espazo no DPV (pode levar uns minutos que actualice a información).